

用户权限设置篇

<http://kaifa.ez-wms.com/>

本文档仅供易仓内部使用，请勿外传！

培训讲师介绍



培训讲师：吴冰娜

培训说明：为了保证培训效果,在讲解过程中有遇到问题,请您先记录下来,培训完后预计有10-20分钟的答疑时间

本文档仅供易仓内部使用,请勿外传!

目 录

content

1

用户权限介绍

2

如何操作设置

3

总结

4

常见问题

本文档仅供易仓内部使用，请勿外传！

01

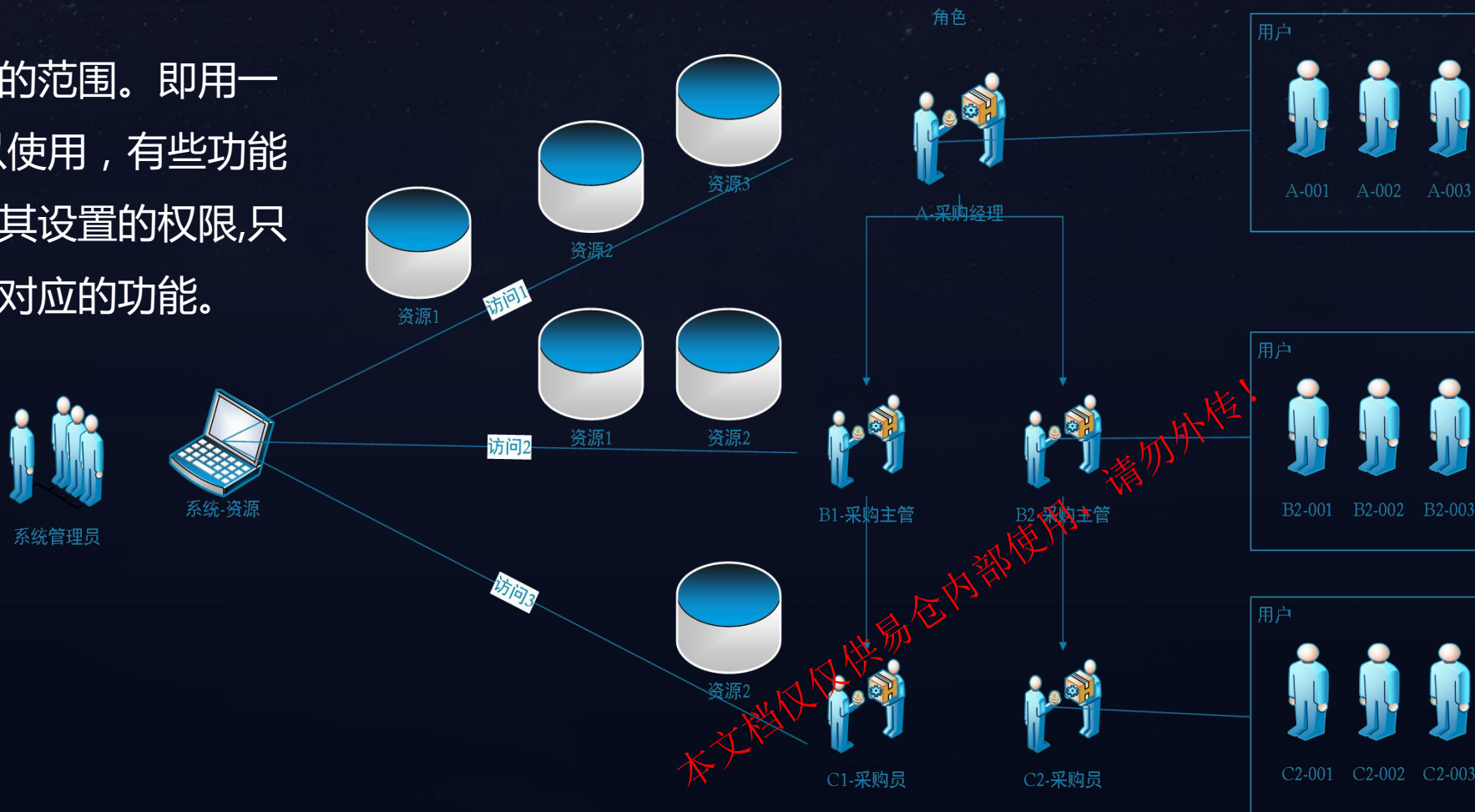
用户权限介绍

本文档仅供易仓内部使用，请勿外传！

用户权限介绍

什么是用户权限？

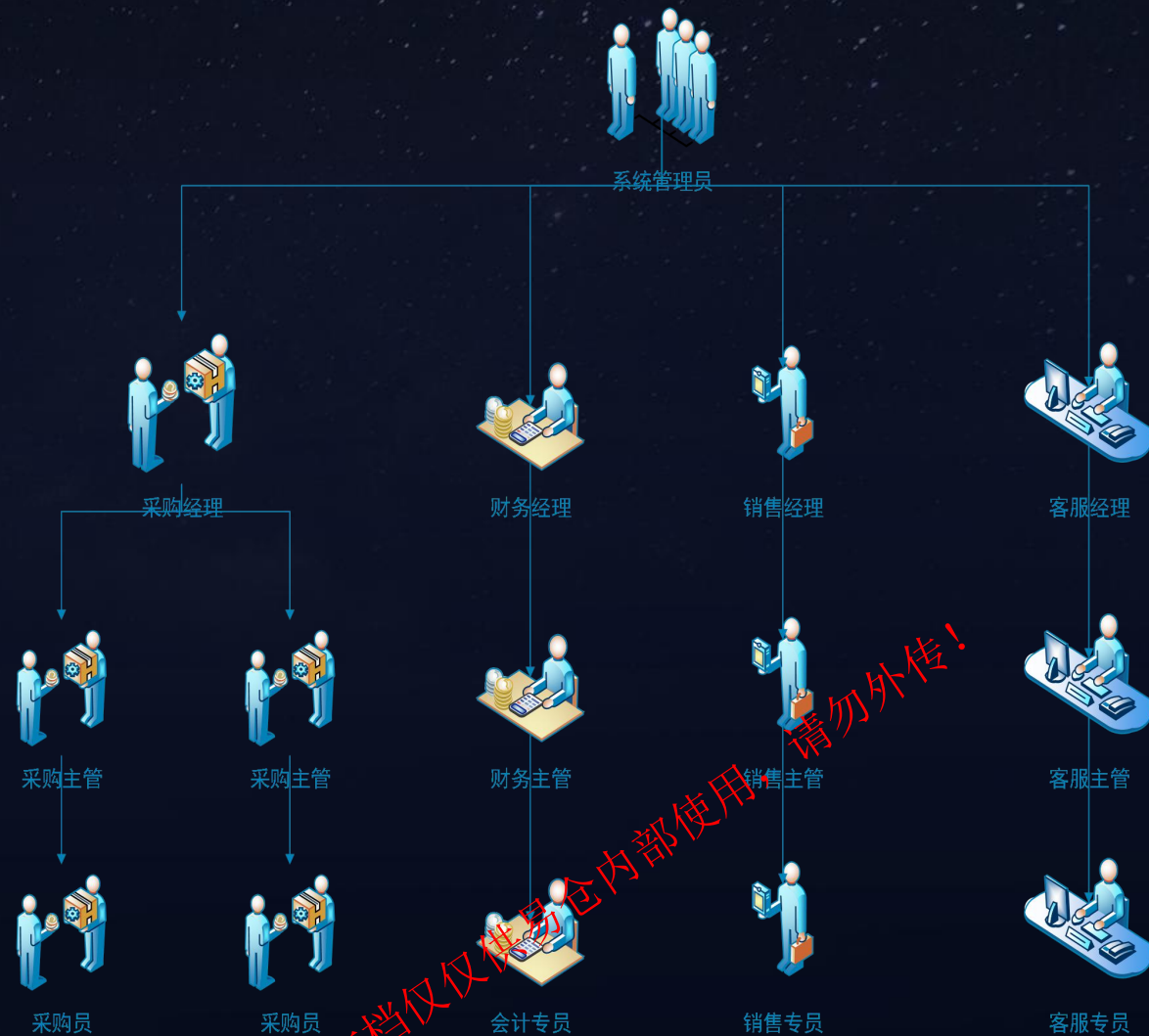
用户权限就是划分用户权利的范围。即用一个帐户登录后,有些功能可以使用,有些功能无法使用,这就是管理员对其设置的权限,只有符合权限的人才可以使用对应的功能。



如何进行用户权限设置？

用户权限的意义？

- 1、**关系隔离。**通过部门管理所归属的角色，按角色分配权限，最后以用户绑定角色。
- 2、**资源隔离。**不同角色，所拥有的资源不同。
- 3、**易于管理。**通过角色配置权限，即使用户不在归属该角色，也不能再拥有该角色的权限。



02

如何进行用户权限设置？

本文档仅供易仓内部使用，请勿外传！

如何进行用户权限设置？



1、创造权限：

- 将对应部门结构创建清晰
- 将对应角色归属于部门下

2、分配权限：

- 为角色分配权限
- 添加用户，并将用户绑定角色

3、使用权限：

- 用户根据授权的角色所赋予的权限，进行使用

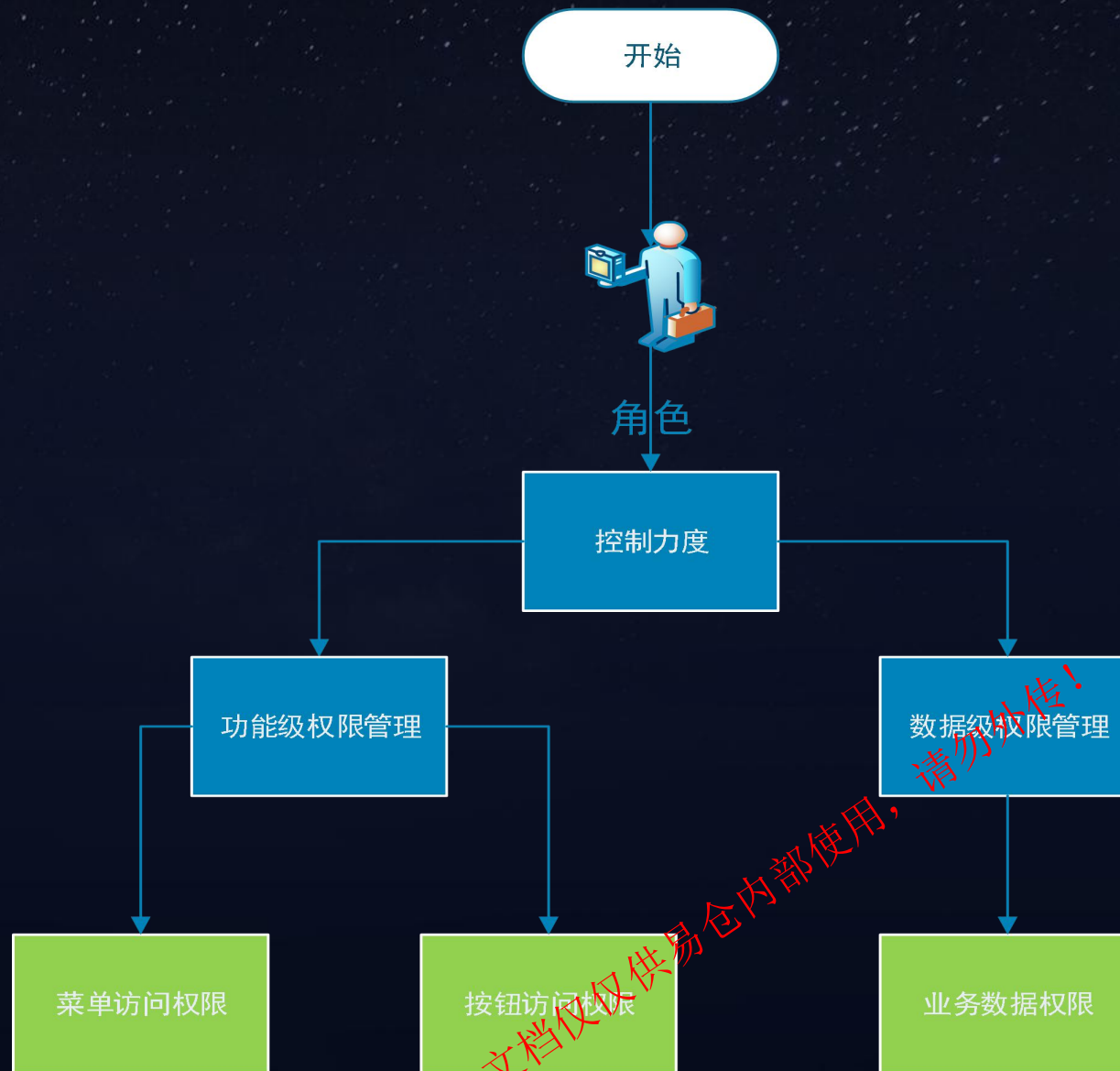
本文档仅供易仓内部使用，请勿外传！

如何进行用户权限设置？

1、权限的控制力度维度：

——1.1、功能级权限管理

——1.2、数据级权限管理



创建权限

步骤一：创建部门。

界面路径：ERP仓配管理系统-》系统设置-》部门管理-》创建



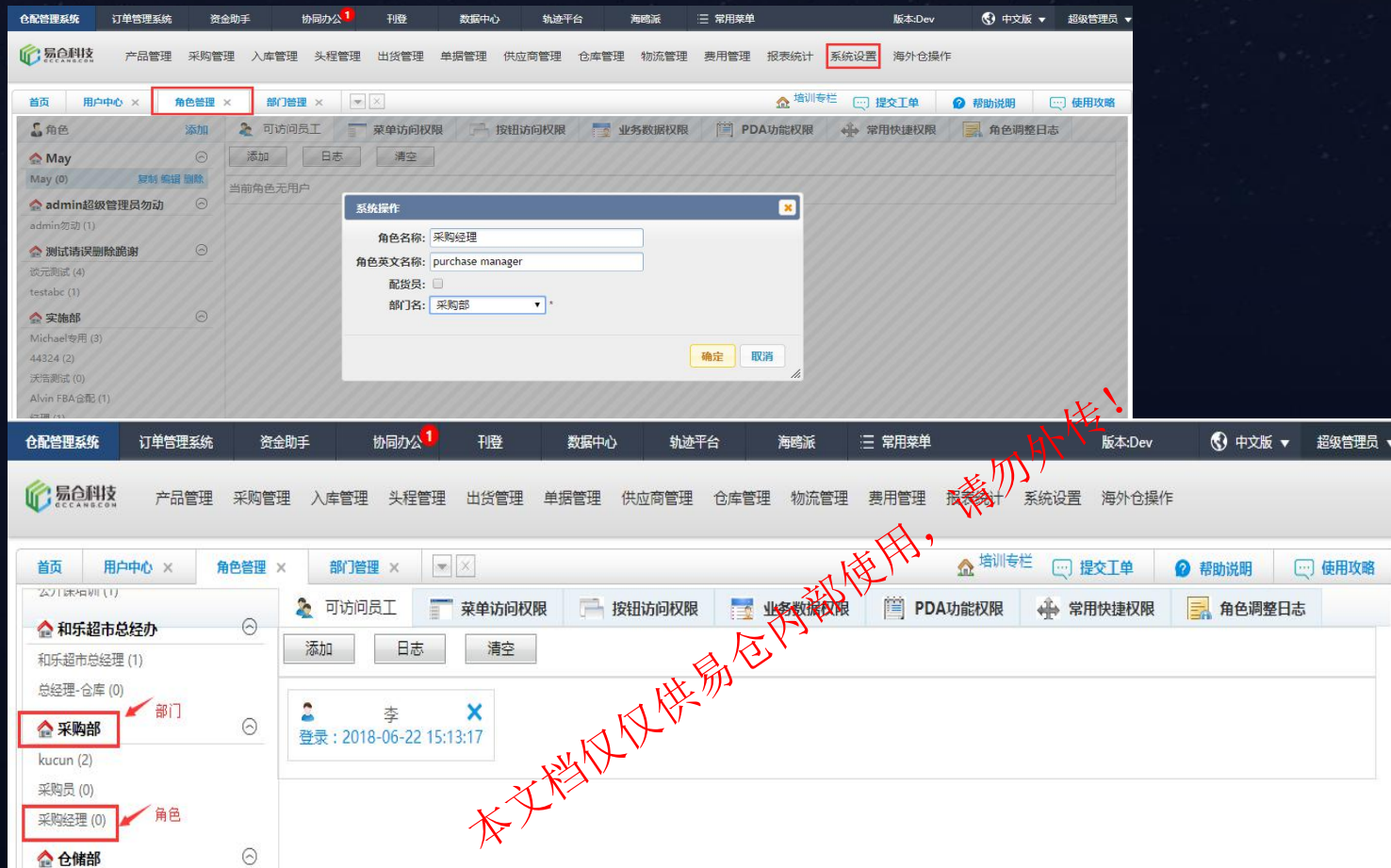
将部门信息填写完整。这里的排序是指在部门管理界面中，这个部门的排序位置。值越小排越前。

本文件仅供易仓内部使用，请勿外传！

创建权限

步骤二：创建角色。

界面路径：ERP仓配管理系统-》系统设置-》角色管理-》添加



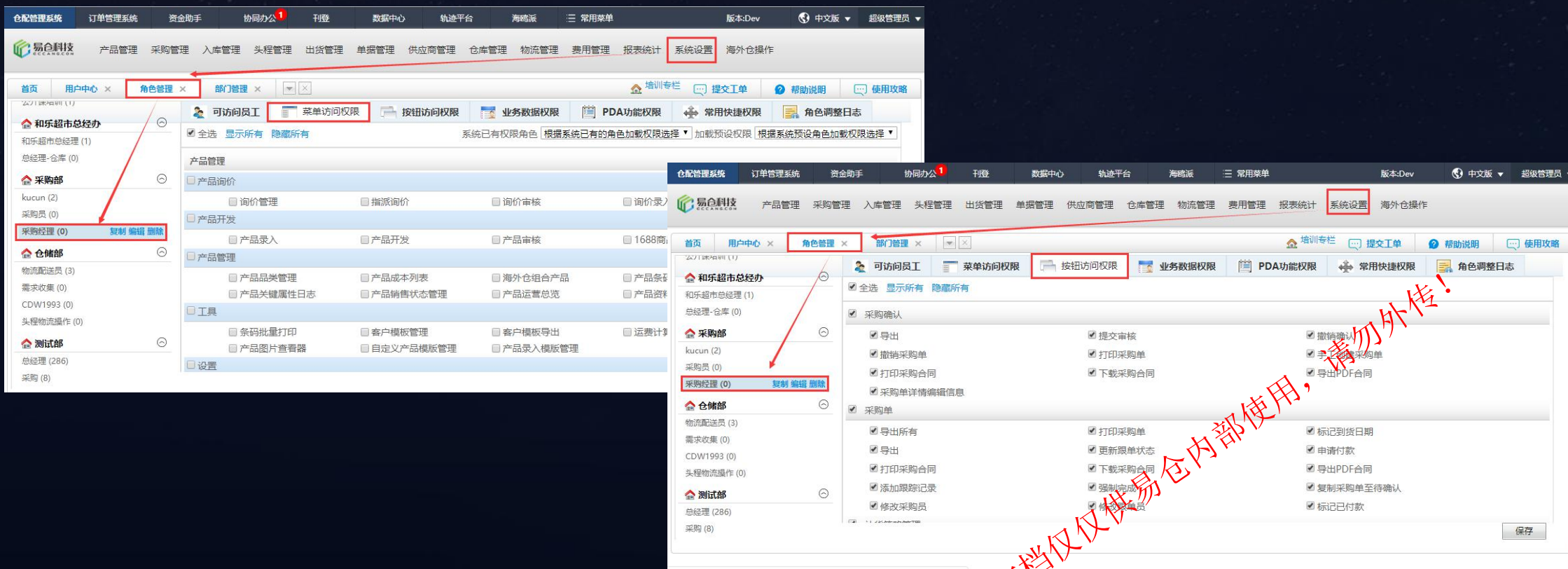
将角色信息填写完整，并选择所属的部门。

本文档仅供易仓内部使用，请勿外传！

分配权限

步骤三：分配权限。

界面路径：ERP仓配管理系统-》系统设置-》角色管理-》菜单访问权限、按钮访问权限、业务数据权限

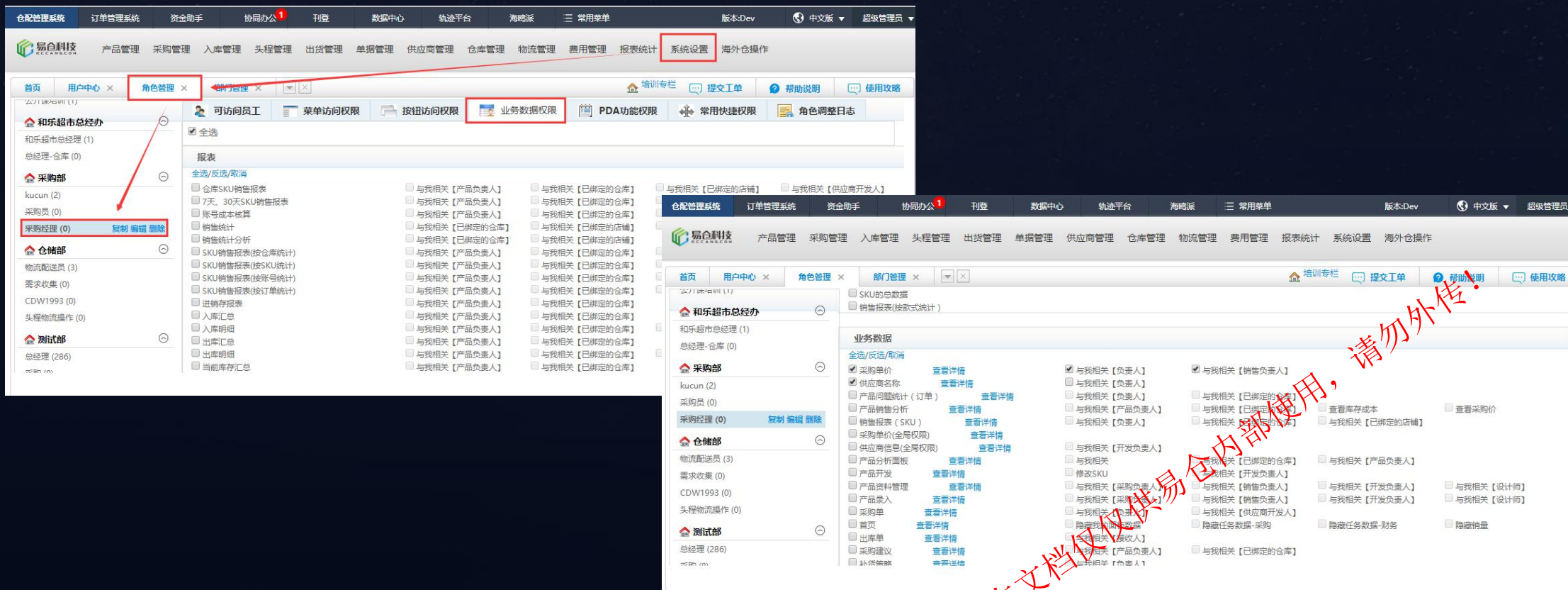


根据角色，进行可访问菜单的勾选、菜单中可访问按钮的勾选，并进行保存，即可生效。

分配权限

步骤三：分配权限。

界面路径：ERP仓配管理系统-》系统设置-》角色管理-》菜单访问权限、按钮访问权限、业务数据权限



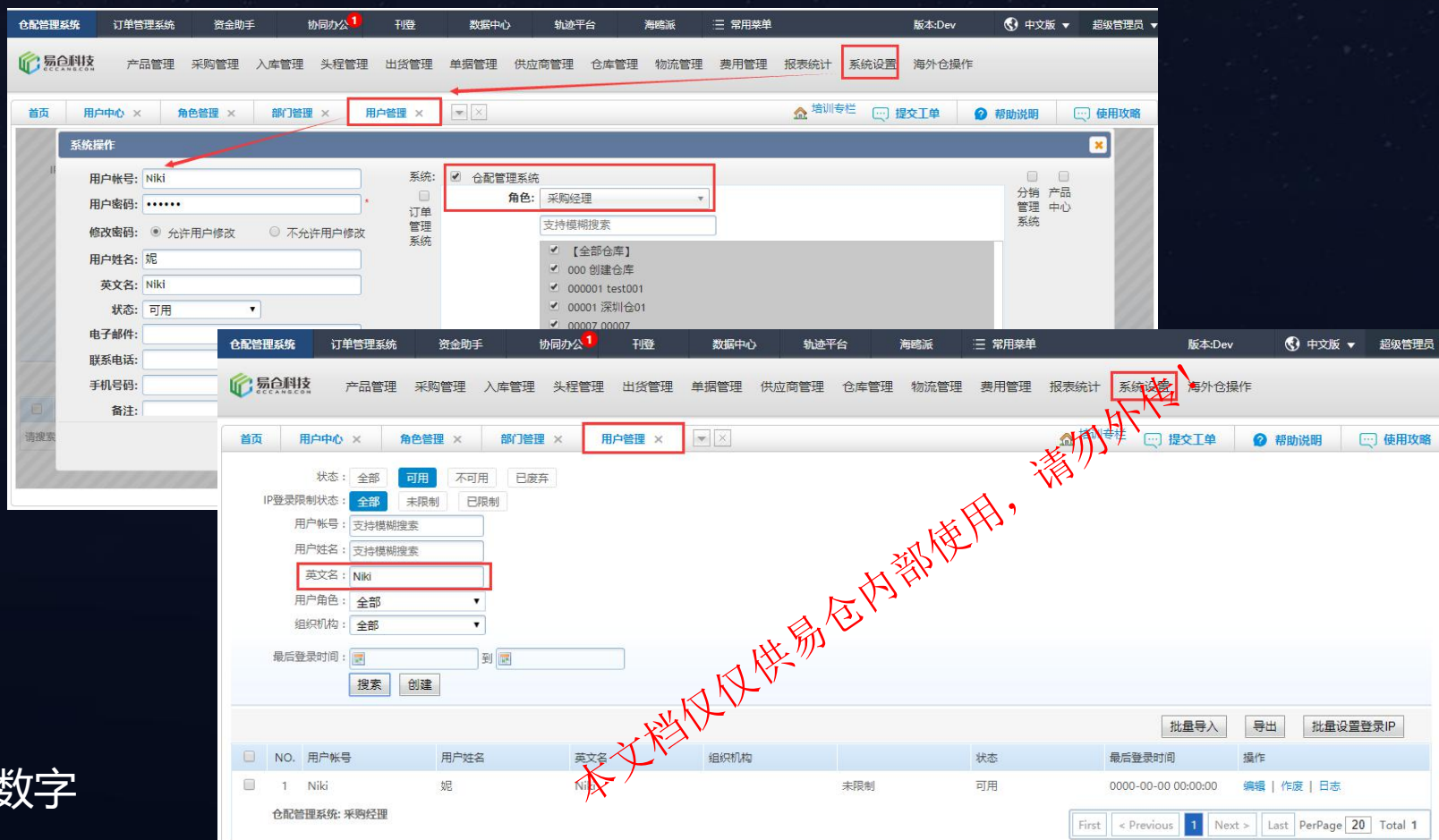
根据角色，进行可访问菜单的勾选、菜单中可访问按钮的勾选，并进行保存，即可生效。

本文档仅供内部使用，请勿外传！

分配权限

步骤四：创建用户。

界面路径：ERP仓配管理系统-》系统设置-》用户管理-》创建

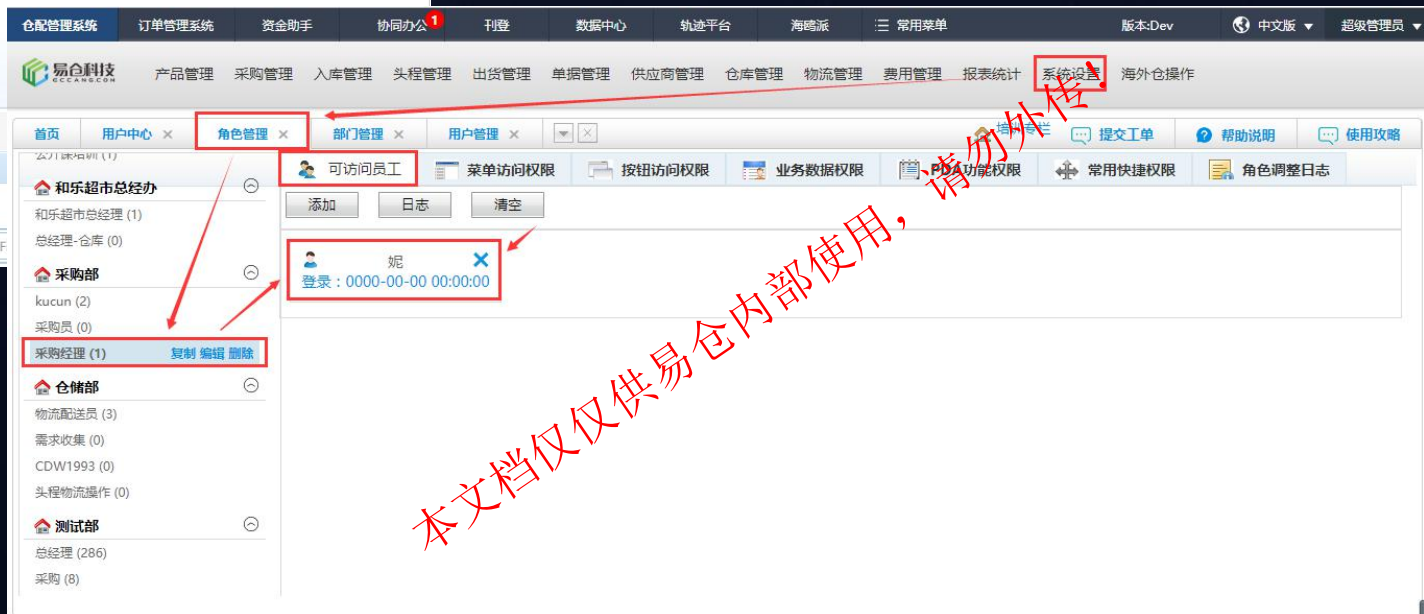


注：用户密码：必须存在英文字母和数字

使用权限

步骤五：用户使用权限

界面路径：ERP仓配管理系统-》系统设置-》用户管理、角色管理，已可使用



03

总结

本文档仅供易仓内部使用，请勿外传！

流程总结

1、创造权限：

- 将对应部门结构创建清晰
- 将对应角色归属于部门下

2、分配权限：

- 为角色分配权限
- 添加用户，并将用户绑定角色

3、使用权限：

- 用户根据授权的角色所赋予的权限，进行使用



本文档仅供易仓内部使用，请勿外传！

04

常见问题

本文档仅供易仓内部使用，请勿外传！

常见问题汇总:

1. 如何查看创建的用户已归属在角色下？
2. 用户作废后，角色权限是否也会作废？
3. 针对多子公司，需要将相关SKU、供应商信息进行数据隔离，如何设置？

本文档仅供易仓内部使用，请勿外传！

常见问题

问题一：如何查看创建的用户已归属在角色下？

答：在界面路径：ERP仓配管理系统-》系统设置-》角色管理，找到归属的部门，以及用户的角色，点击角色后，即有“可访问员工”名单。



本文档仅供易仓内部使用，请勿外传！

常见问题

问题二：用户作废后，角色权限是否也会作废？

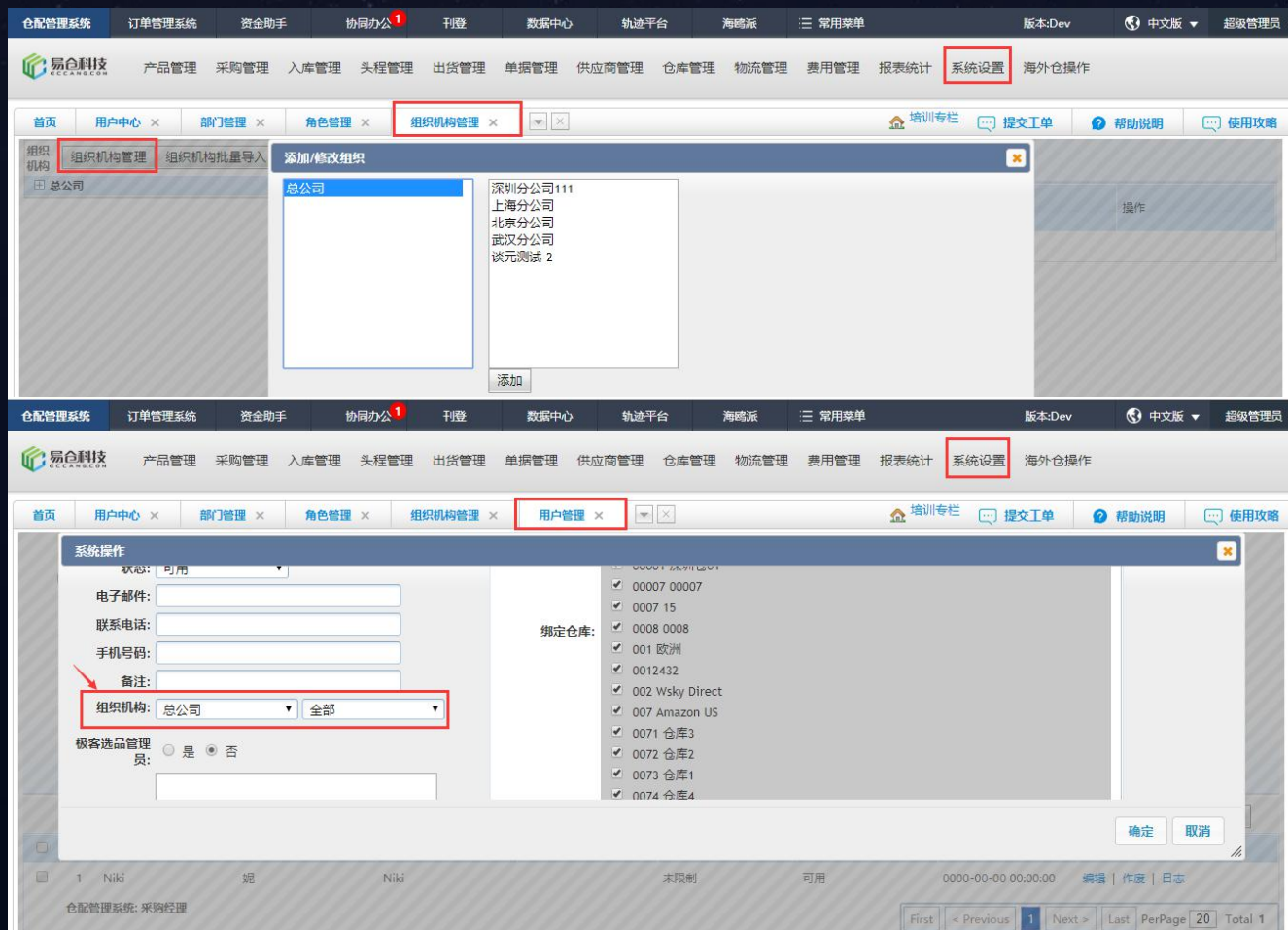
答：不会。由于用户是归属于角色的。故即使用户作废后，角色若不做作废操作，角色配置的权限依然存在。下个用户绑定该角色后，同样拥有角色所赋予的权限。

注：作废的用户，状态会变更为：已作废。



问题三：针对多子公司，需要将相关SKU、供应商信息进行数据隔离，如何设置？

答：可通过组织机构进行数据隔离操作。



1、通过组织机构管理，将组织的架构先分配好。

2、在用户管理，设置用户归属的组织机构。

3、相关的SKU、供应商信息也归属好组织机构

4、由此，用户归属了组织机构后，变只能看到组织机构下的SKU、供应商信息

*针对组织机构的详细说明，可前往易仓大学了解

<http://119.23.175.234:8090/pages/viewpage.action?pageId=2165195>

本文档仅供易仓内部使用，请勿外传！

感谢大家的聆听！

本文档仅供易仓内部使用，请勿外传！



联系电话：0755-86528003